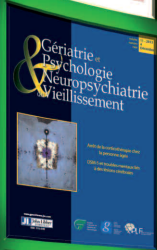
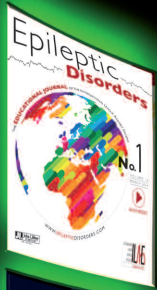
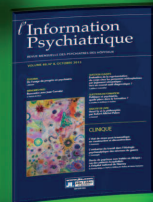


# John Libbey Eurotext



# 2015



Tarifs de publicité • Advertising Rates

# John Libbey Eurotext

partenaire de l'industrie pharmaceutique



*Numéros spéciaux  
"sur mesure" écrits  
par des leaders*



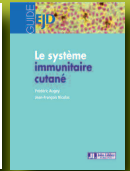
*Numéros  
"Echos Congrès"*



*Tirés-à-part  
d'articles sélectionnés  
dans nos pages*



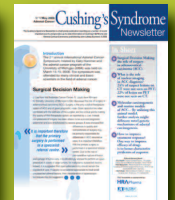
*Applications  
iPhone/iPad,  
Android*



*Ouvrages issus  
de nos différents  
titres*



*CD-Roms*



*Newsletters...*

# SOMMAIRE

## Informations

Vos contacts	2
Renseignements techniques	3
Tarifs Web	4

## Présentation des revues

Annales de Biologie Clinique	30
Bulletin Infirmier du Cancer	6
DermatoMag	40
Environnement, Risques et Santé	36
Epileptic Disorders	26
European Journal of Dermatology	34
Gériatrie et Psychologie et Neuropsychiatrie du Vieillissement	24
Hématologie	8
Hépto-Gastro et Oncologie Digestive	10
Information Psychiatrique (L')	20
Journal de Pharmacie Clinique	32
Médecine et Santé Tropicales	38
Médecine Thérapeutique	14
Médecine Thérapeutique Médecine de la Reproduction Gynécologie Endocrinologie	18
Médecine Thérapeutique Pédiatrie	16
Revue de Neuropsychologie	22
Sang Thrombose Vaisseaux	12
Virologie	28
<i>Conditions générales de vente</i>	42



Département Partenariats et Publicité  
127, avenue de la République  
92120 Montrouge



**Directrice du département**

**Marie-Christine Lasserre**

Tel. 01 46 73 06 76  
06 08 71 51 37  
marie-christine.lasserre@jle.com



**Chargée de Clientèle**

**Dr Sylvie Vercken**

Tel. 01 46 73 06 77  
sylvie.vercken@jle.com



**Directrice de Clientèle**

**Anne Coche**

Tel. 01 46 73 06 78  
anne.coche@jle.com



**Assistante  
du département**

**Corinne Salmon**

Tel. 01 46 73 06 63  
Fax. 01 40 84 09 99  
corinne.salmon@jle.com



**Chef de Publicité**

**David Laifer**

Tel. 01 46 73 97 70  
david.laifer@jle.com

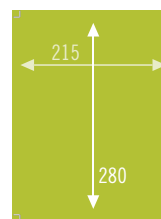
**Format des revues**

*Trimmed size*

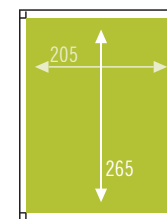
- 210 x 270 mm
- 210 x 297 mm : L'Information Psychiatrique, DermatoMag

**Format de page**

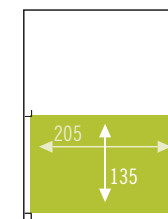
*Artwork size*



Plein papier  
Bleed size



Format utile  
Type area



Format de 1/2 pages  
Half-page

**Renseignements techniques : fichier Flash®**

*Technical specifications*

- Bandeau : 468 x 60 pixels
- Carré Flash : 300 x 250 pixels
- Skyscrapers : 160 x 320 pixels  
ou 160 x 600 pixels

**Encarts**

*Bound-inserts*

- Fournis à plat - *Delivered flat*
- Gréage pour encarts brochés 4 mm  
*4 mm for Grebage*

**Remise des ordres**

*Booking deadline*

- 5 semaines avant la date d'insertion  
*5 weeks prior to publication date*

**Remise des éléments techniques**

*Artwork deadline*

- 4 semaines avant publication  
CD-Rom (Xpress ou PDF haute définition, lisible sur PC) + cromalin  
L'annonce presse doit impérativement laisser apparaître le fond perdu  
et les traits de coupe

- 4 weeks before publication*  
(Xpress or PDF high resolution + cromalin)

**Livraison**

*Delivery*

- 3 semaines avant parution  
(nous consulter pour le nombre  
d'exemplaires et adresse de livraison)  
*3 weeks before publication*  
(please contact us for specifications)



**Statistiques**  
(moyenne sur un an)

Pages Vues

2 4 9 2 4 2 8

Visiteurs uniques mensuels

0 6 4 7 2 2

Visites mensuelles

0 8 4 5 6 7

Source Google Analytics

**TARIFS WEB** (hors frais techniques)

**Site JLE (www.jle.com)**  
et Sites revues dédiés

**STATISTIQUES** (moyennes sur un an)

Visiteurs uniques mensuels	64 722
Visites mensuelles	84 567
Pages vues	2 492 428

**Formats**

Bandeau (468 x 60 pixels)	2 000€ HT/mois
Carré flash (300 x 250 pixels)	2 500€ HT/mois
Skyscrapers (160 x 320 pixels)	3 000€ HT/mois
Interstitial (800 x 600 pixels)	3 500€ HT/mois
Sponsoring d'une vidéo	4 000€ HT
Sponsoring d'une newsletter (Format à déterminer)	1 500€ HT

**Grilles des remises 2015**

1. Remise professionnelle - 15 %

2. Remise volume

0 à 8 000€	- 7 %
de 8 001 € à 12 000€	- 15 %
plus de 12 000€	- 18 %

3. Cumul des mandats

(en €, tous supports confondus John Libbey Eurotext hors Journal de Pharmacie Clinique)

de 0 à 200 000	- 7%	de 650 001 à 950 000	- 10%
de 200 001 à 400 000	- 8%	de 950 001 à 1 050 000	- 12%
de 400 001 à 650 000	- 9%	plus de 1 050 001	- 14%

4. Remise nouvel annonceur - 20 %

\* Les remises 1 et 4 ne sont pas cumulables

Bulletin  
**infirmier**  
du  
**CANCER**

Vol.15-n°1  
Janvier 2015

Mucites radio et chimio-induites : actualités sur la prise en charge

EONS9 Istanbul 2014

La vie, deux ans après un diagnostic de cancer

Suivi téléphonique infirmier à domicile et chimiothérapie

Les éponymes des CAC

Revue officielle de l'AFIC

**A.F.I.C.**

John Libbey  
LONDON

ISBN 1628-2205

**CONTACTS**

**Anne Coche, David Laifer**

Pages Vues

0 1 2 2 5 7

Visiteurs Uniques

0 0 9 0 3 9

Source  
Google Analytics

## Périodicité

Trimestrielle : 4 numéros

Mars · Juin · Septembre · Décembre

## Domaine

Cancérologie

## La première revue de formation spécialement dédiée aux infirmières en oncologie

Organe officiel de l'Association Française des Infirmières en Cancérologie (AFIC,  
Présidente : Pascale Dielenseger)  
Revue créée en 2001

- Rédactrice en chef  
**P. Dielenseger**
- Co-rédactrice en chef  
**F. Dehoorne**
- Comité de rédaction  
**M. Dehard · C. Debout · C. Dorléan · S. Lozano  
B. Meyrieux · O. Mir · A. Prévost · N. Rama · V. Tual**

NUMÉRO 1

### Les incontournables

Rencontres des Infirmières en  
Oncologie (RIO)

NUMÉRO 3

Congrès de l'AFSOS  
Rencontres des Infirmières en  
Oncologie Régionales

## Diffusion

1 000 exemplaires

## Lectorat

Infirmières en oncologie - Centres hospitaliers  
Centres anticancéreux - Cliniques privées  
Services d'hospitalisation à domicile - Infirmières libérales

Tous les prix s'entendent hors taxes.  
Ce tarif est applicable à compter du 1<sup>er</sup> janvier 2015.

**Tarif**

Couverture	N° courants	Congrès
2 <sup>e</sup> de couverture	5 600€	6 800€
3 <sup>e</sup> de couverture	5 100€	6 200€
4 <sup>e</sup> de couverture	7 100€	8 700€

### Pages intérieures

Face/face	+20%	
Page quadrichromie	4 700€	5 700€
Page bichromie	3 200€	3 900€
Page noire	2 700€	3 300€
1/2 page quadri	2 800€	3 400€
1/2 page bichro	2 000€	2 400€
1/2 page noire	1 800€	2 200€

### Emplacement préférentiel

Face sommaire	5 000€	6 100€
Face article - Face brèves		

### Encarts brochés

- Encarts R°/V° : 5 600€
- Encarts 4 pages : 9 000€
- Encarts jetés et opérations spéciales nous consulter.

### Remise

<b>1. Remise Volume</b>			
0 à 9 400	- 8 %		
9 401 à 18 800	- 12 %		
Plus de 18 801	- 15 %		
<b>2. Remise Interprofessionnelle : 15%</b>			
<b>3. Remise bouclage : nous consulter</b>			
<b>4. Remise annonceurs</b>			
hors industrie pharmaceutique (non cumulable avec la remise 2) : 20%			
<b>5. Cumul des Mandats</b>			
De 0 à 200 000	- 7%	De 200 001 à 400 000	- 8%
De 400 001 à 650 000	- 9%	De 650 001 à 950 000	- 10%
De 950 001 à 1 050 000	- 12%	Plus de 1 050 001	- 14%

\* Les remises 2 et 4 ne sont pas cumulables

Septembre/Octobre 2013  
Volume 19 N°9  
Revue officielle de la Société française d'hématologie

Micro-ARN, biomarqueurs de demain ?  
L'hémoglobinurie paroxystique nocturne  
Lymphopénie et lymphome de Hodgkin  
Comment traiter une crise vaso-occlusive chez un patient drépanocytaire  
Correction de la trisomie 21

sfh  
John Libbey  
EUROTEXT  
www.jlb.com

**CONTACTS**  
**Anne Coche, David Laifer**

Pages Vues

1 5 1 3 3 6

Visiteurs Uniques

1 1 9 7 5 0

Source  
Google Analytics

### Périodicité

Bimestrielle : 6 numéros  
Janvier · Mars · Mai · Juillet · Septembre · Novembre  
+ N° Abstracts

### Domaine

Hématologie - Biologie - Biochimie - Immunologie  
Génétique - Oncologie

### Lectorat

Hématologues - Immunologues - Greffeurs  
Oncologues - Biologistes - Généticiens

## La Revue de la Société Française d'Hématologie dédiée à l'onco-hématologie

Organe officiel de la SFH  
(Société Française d'Hématologie)  
Revue créée en 1995

- Rédacteur en chef  
**F. Sigaux**
- Rédacteur en chef adjoint  
**M. Mohty**
- Comité de rédaction  
**C. Bellané-Chantelot · D. Bonnet**  
**S. Choquet · C. Cordonnier · R. Costello**  
**T. Cluzeau · E. Delabesse · H. Dombret · R. Favier**  
**P. Fenaux · I. Gouin-Thibault**  
**R. Itzykson · D. Labie · J.-J. Lefrère**  
**X. Leleu · A. Najman · C. Preudhomme**  
**H. Rochant · Ph. Rousselot · X. Troussard**

NUMÉRO 1

### Les incontournables

Congrès de la Société Française d'Hématologie

NUMÉRO SPÉCIAL

Abstracts du Congrès de la Société Française d'Hématologie

### Diffusion

Nos abonnés + bonus diffusion :  
1 500 exemplaires  
2 200 abonnés Newsletter

### Indexation

Embase/Excerpta Medica, Google Scholar, Scopus

Tous les prix s'entendent hors taxes.  
Ce tarif est applicable à compter du 1<sup>er</sup> janvier 2015.

### Tarif

#### Couverture

	N° courants	Congrès
2 <sup>e</sup> de couverture	6 900€	8 400€
3 <sup>e</sup> de couverture	6 200€	7 600€
4 <sup>e</sup> de couverture	9 100€	10 800€

#### Pages intérieures

		+20%
Face/face		
Page quadrichromie	5 800€	7 000€
Page bichromie	4 500€	5 500€
Page noire	3 700€	4 600€
1/2 page quadri	3 500€	4 200€
1/2 page bichro	2 700€	3 300€
1/2 page noire	2 400€	2 900€

#### Emplacement préférentiel

Face sommaire	6 300€	7 700€
Face article - Face brèves		

#### Encarts brochés

- Encarts R°/V° : 5 600€
- Encarts 4 pages : 9 000€
- Encarts jetés et opérations spéciales nous consulter.

#### Remise

<b>1. Remise Volume</b>			
0 à 11 600	- 7 %	11 601 à 23 200	- 9 %
23 201 à 34 800	- 10 %	34 801 à 52 600	- 13 %
52 601 à 69 600	- 14 %	Plus de 69 601	- 15 %
<b>2. Remise Interprofessionnelle : 15%</b>			
<b>3. Remise bouclage : nous consulter</b>			
<b>4. Remise annonceurs</b>			
hors industrie pharmaceutique (non cumulable avec la remise 2) : 20%			
<b>5. Cumul des Mandats</b>			
De 0 à 200 000	- 7%	De 200 001 à 400 000	- 8%
De 400 001 à 650 000	- 9%	De 650 001 à 950 000	- 10%
De 950 001 à 1 050 000	- 12%	Plus de 1 050 001	- 14%

\* Les remises 2 et 4 ne sont pas cumulables

**HEPATO-GASTRO & ONCOLOGIE & DIGESTIVE**  
Revue officielle de FMC

Société Nationale Française de Gastro-Entérologie (SNFGE) | AFEFA | FFCF

Volume 21  
Numéro 1  
Janvier 2014

Dossier thématique  
**RGO : formes typiques et atypiques**  
Coordination : Frank Zerbib

- Dysfonction du sphincter d'Oddi
- Malformation et voies biliaires intrahépatiques
- Traitement des tumeurs neuroendocrines du rectum

Editorial : Les biosimilaires en gastroentérologie : le changement, c'est maintenant ?  
Editorial de la rédaction : Hépato-Gastro et Oncologie Digestive : une revue unifiée pour une FMC de qualité destinée à toute la spécialité

CONTACTS  
**Sylvie Vercken, David Laifer**

Pages Vues

2 0 5 1 7 4

Visiteurs Uniques

1 5 4 7 0 2

Source  
Google Analytics

## Périodicité

Mensuelle : 10 numéros

## Domaine

Gastroentérologie - Hépatologie - Cancérologie  
Appareil digestif - Proctologie - Chirurgie digestive

## Lectorat

Gastroentérologues et hépatologues

## Indexation

Embase/Excerpta Medica, Google Scholar,  
Pascal (INIST/CNRS), Scopus

## La revue de formation et d'actualisation en pathologie digestive

Revue officielle de la Société Nationale Française de Gastroentérologie (SNFGE), de l'Association Française pour l'Étude du Foie (AFEFA) et de la Fédération Francophone de Cancérologie Digestive (FFCD). Revue créée en 1994

- Rédacteur en chef  
**Ph. Levy**
- Rédacteurs en chef adjoints  
**S. Dharancy · D. Lamarque · A. Lièvre**

**NUMÉRO 1** Les incontournables  
Journées Françaises de Cancérologie Digestive

**NUMÉRO 2** Journées Francophones d'Hépatogastro-entérologie et Oncologie Digestive (JFHOD)

**NUMÉRO 5** Journées du Centre Hépatobiliaire

**NUMÉRO 8** Séminaire de Formation SNFGE-Vidéo Digest

**NUMÉRO 10** Assises des Maladies Inflammatoires Chroniques de l'Intestin (MICI)

**NUMÉRO SPÉCIAL** Abstracts 77<sup>es</sup> Journées Scientifiques de l'AFEFA

## Diffusion

Nos abonnés + bonus diffusion :  
4 000 exemplaires  
4 400 abonnés Newsletter

Tous les prix s'entendent hors taxes.  
Ce tarif est applicable à compter du 1<sup>er</sup> janvier 2015.

Tarif

Couverture	N° courants	Congrès
2 <sup>e</sup> de couverture	6 900€	8 400€
3 <sup>e</sup> de couverture	6 200€	7 600€
4 <sup>e</sup> de couverture	9 100€	10 800€

## Pages intérieures

Face/face	+20%	
Page quadrichromie	5 800€	7 000€
Page bichromie	4 500€	5 500€
Page noire	3 700€	4 600€
1/2 page quadri	3 500€	4 200€
1/2 page bichro	2 700€	3 300€
1/2 page noire	2 400€	2 900€

## Emplacement préférentiel

Face sommaire	6 300€	7 700€
Face article - Face brèves		

## Encarts brochés

- Encarts R°/V° : 5 600€
- Encarts 4 pages : 9 000€
- Encarts jetés et opérations spéciales nous consulter.

## Remise

<b>1. Remise Volume</b>			
0 à 11 600	- 7 %	11 601 à 23 200	- 9 %
23 201 à 34 800	- 10 %	34 801 à 52 600	- 13 %
52 601 à 69 600	- 14 %	Plus de 69 601	- 15 %
<b>2. Remise Interprofessionnelle : 15%</b>			
<b>3. Remise bouclage : nous consulter</b>			
<b>4. Remise annonceurs</b>			
hors industrie pharmaceutique (non cumulable avec la remise 2) : 20%			
<b>5. Cumul des Mandats</b>			
De 0 à 200 000	- 7%	De 200 001 à 400 000	- 8%
De 400 001 à 650 000	- 9%	De 650 001 à 950 000	- 10%
De 950 001 à 1 050 000	- 12%	Plus de 1 050 001	- 14%

\* Les remises 2 et 4 ne sont pas cumulables



# STV

numéro 4 p. 201 à 240  
volume 25

## SANG THROMBOSE VAISSEAUX

**Actualité** Médicament du passé ? Médicament du futur ? Mise en garde avant son utilisation dans la maladie thromboembolique veineuse (MTEV)  
Jean-Pierre Laroche, Alain Labovitz, Guy Meyer, Ludovic Drouot

**REVUE**  
Risque de phlébite pour les thérapeutiques interveineuses dans la prise en charge des malformations artério-veineuses cérébrales non rompues  
Riad Alagh

Intérêt potentiel de la réduction rapide de la pression artérielle à la phase aiguë de l'hémorragie intracérébrale  
Guillaume Turc, Michel Mazighi

Influence de la modification des règles hygiéno-diététiques chez le patient obèse diabétique de type 2 sur le risque cardiovasculaire  
Jean-Michel Laferrière

L'insuffisance rénale et risque cardiovasculaire  
Jean-Michel Laferrière

**REVUE**  
Utilisation thérapeutique des HDL dans l'infarctus cérébral  
Alexy Tran-Dinh, Olivier Millaud, Bernard Lapergue, Pierre Amarenco

Vascularité myocardique : l'ère de l'IRM  
Jean-Marc Chabrier, Benjamin Dubourg, Grzegorz Sapowski, Valentin Labonne, Cécile Martin, Jérôme Clavier

Cardiomyopathie de Tako-Tsubo  
Rafiq Fikri

Quelles nouveautés en scintigraphie cardiaque ?  
Fabien Kraft, Emmanuel Sorbets, Pascal Chagnac, François Rouzet, Dominique La Gubler

**REVUE**  
Tumeur vasculaire de la fosse à prolongement intrapépéral  
Clément Duran, Maud Zibara, Fabrice Tur

Un cathéter enroulé dans les cordages de la valve tricuspide  
Amir Bouderiak, Soraya Bouderiak

Syndrôme cave supérieur compliquant un syndrome GAPHO  
Jean-Marc Perrin, Bernard Corcos, Pierre-André Becker, Jean-Benoît

**REVUE**  
Infarctus du myocarde révélant une maladie de Behçet  
Hassan Benamer, Hajar Benmouh, Leila Laroui, Zoubir Rafi Meziane, Mohamed Aissaoui, Mohamed Aissaoui

## ARRÊT SUR IMAGE



## CONTACTS

Marie-Christine Lasserre,  
David Laifer

## Pages Vues

0 8 0 2 5 9

## Visiteurs Uniques

0 6 3 7 1 1

Source  
Google Analytics

# Un grande revue pluridisciplinaire sur les maladies vasculaires

## Revue créée en 1989

■ Rédacteur en chef

**L. Drouot**

■ Rédacteurs en chef adjoints

**J.-M. Juliard, J.-M. Pernès**

■ Comité de rédaction

**C. Dreyfus · A. Godier · J.P. Laroche ·**

**C. Laurian · B. Levy · M. Mazighi**

**U. Michon-Pasturel · E. Sorbets · C. Touboul**

**G. Turc · A. Yannoutsos**

NUMÉRO 1

## Les incontournables

Congrès du Collège Français de Pathologie Vasculaire

NUMÉRO 4

Congrès de la Société Française de Médecine Vasculaire (SFMV)

NUMÉRO 6

Journées Internationales Francophones d'Angéiologie

## Diffusion

Nos abonnés + bonus diffusion :  
1 700 exemplaires

## Indexation

Biobase/Current Awareness in Biological Sciences,  
Embase/Excerpta Medica, Embiology, Fluidex,  
Google Scholar, SciSearch Elsevier Bio Base, Scopus,  
World Textilis

Tous les prix s'entendent hors taxes.  
Ce tarif est applicable à compter du 1<sup>er</sup> janvier 2015.

## Tarif

Couverture	N° courants	Congrès
2 <sup>e</sup> de couverture	6 500€	8 000€
3 <sup>e</sup> de couverture	5 800€	7 100€
4 <sup>e</sup> de couverture	8 700€	10 700€

## Pages intérieures

Face/face	+20%	
Page quadrichromie	5 400€	6 600€
Page bichromie	4 100€	5 000€
Page noire	3 300€	4 000€
1/2 page quadri	3 100€	3 800€
1/2 page bichro	2 300€	2 800€
1/2 page noire	2 000€	2 400€

## Emplacement préférentiel

Face sommaire	5 900€	7 200€
Face article - Face brèves		

## Encarts brochés

- Encarts R°/V° : 5 600€
- Encarts 4 pages : 9 000€
- Encarts jetés et opérations spéciales nous consulter.

## Remise

<b>1. Remise Volume</b>			
0 à 10 800 - 7 %		10 801 à 16 200 - 9 %	
16 201 à 20 800 - 11 %		Plus de 20 801 - 14%	
<b>2. Remise Interprofessionnelle : 15%</b>			
<b>3. Remise bouclage : nous consulter</b>			
<b>4. Remise annonceurs</b>			
hors industrie pharmaceutique (non cumulable avec la remise 2) : 20%			
<b>5. Cumul des Mandats</b>			
De 0 à 200 000	- 7%	De 200 001 à 400 000	- 8%
De 400 001 à 650 000	- 9%	De 650 001 à 950 000	- 10%
De 950 001 à 1 050 000	- 12%	Plus de 1 050 001	- 14%

\* Les remises 2 et 4 ne sont pas cumulables

Vol. 21 - N°1-2015

**mt**  
médecine  
thérapeutique

Carence en vitamine C et scorbut  
Cellules souches mésenchymateuses  
Obésité et médicaments  
Amylose : nouveaux outils diagnostiques  
Risques thromboemboliques et contraceptifs oraux  
La collaboration Cochrane à 20 ans

**CONTACTS**  
**Anne Coche,**  
**David Laifer**

Pages Vues

0 1 3 4 0 4

Visiteurs Uniques

0 1 0 4 7 5

Source  
Google Analytics

## Périodicité

Bimestrielle : Février · Avril · Juin · Août · Octobre · Décembre

## Domaine

Thérapeutique - Médecine interne - Gastroentérologie - Rhumatologie - Imagerie - Maladies infectieuses  
Biologie - Immunologie

## Lectorat

Médecins hospitaliers - Hospitalo-universitaires  
Chefs de service - Agrégés - Chefs de clinique  
Médecins généralistes

## Une approche pluridisciplinaire sur les progrès de la recherche et les avancées thérapeutiques

Revue créée en 1995

■ Rédacteur en chef

**E. Andrès**

■ Comité de rédaction

**O. Beyne Rauzy · A. Bourgarit-Durand · E. Aslangul  
T. Vogel · N. Schleinitz · P.V. Ennezat · J.E. Gottenberg  
K. Serraj**

## Diffusion

Nos abonnés + bonus diffusion :  
1 000 exemplaires

## Indexation

Embase/Excerpta Medica, Google Scholar, Scopus

Tous les prix s'entendent hors taxes.  
Ce tarif est applicable à compter du 1<sup>er</sup> janvier 2015.

**Tarif**

### Couverture

	N° courants	Congrès
2 <sup>e</sup> de couverture	6 500€	8 000€
3 <sup>e</sup> de couverture	5 800€	7 100€
4 <sup>e</sup> de couverture	8 700€	10 700€

### Pages intérieures

		+20%
Face/face		
Page quadrichromie	5 400€	6 600€
Page bichromie	4 100€	5 000€
Page noire	3 300€	4 000€
1/2 page quadri	3 100€	3 800€
1/2 page bichro	2 300€	2 800€
1/2 page noire	2 000€	2 400€

### Emplacement préférentiel

Face sommaire	5 900€	7 200€
Face article - Face brèves		

### Encarts brochés

- Encarts R°/V° : 5 600€
- Encarts 4 pages : 9 000€
- Encarts jetés et opérations spéciales nous consulter.

### Remise

<b>1. Remise Volume</b>			
0 à 10 800 - 7 %		10 801 à 16 200 - 9 %	
16 201 à 20 800 - 11 %		Plus de 20 801 - 14 %	
<b>2. Remise Interprofessionnelle : 15%</b>			
<b>3. Remise bouclage : nous consulter</b>			
<b>4. Remise annonceurs</b>			
hors industrie pharmaceutique (non cumulable avec la remise 2) : 20%			
<b>5. Cumul des Mandats</b>			
De 0 à 200 000	- 7%	De 200 001 à 400 000	- 8%
De 400 001 à 650 000	- 9%	De 650 001 à 950 000	- 10%
De 950 001 à 1 050 000	- 12%	Plus de 1 050 001	- 14%

\* Les remises 2 et 4 ne sont pas cumulables



Pages Vues

1 3 6 2 3 0

Visiteurs Uniques

1 0 4 5 9 9

Source  
Google Analytics

## Périodicité

Trimestrielle : Mars · Juin · Septembre · Décembre

## Domaine

Néonatalogie - Maladies infectieuses - Pneumologie -  
Nutrition - Génétique - Gastroentérologie - Cancérologie

## Lectorat

Pédiatres hospitaliers - Pédiatres de ville  
Radiologues - Biologistes

## La seule revue thématique française en pédiatrie

Revue créée en 1998

- Responsable scientifique  
**Ph. Reinert**
- Rédacteur en chef  
**H. Haas**
- Rédacteur en chef adjoint  
**B. Retali**
- Comité de rédaction  
**R. Cohen · M.-A. Dommergues · R. Epaud  
J. Gaudelus · D. Pinquier · G. Ponsot  
P. Tayart de Borms**

NUMÉRO 1

### Les incontournables

Congrès de la Société Française de Pédiatrie (SFP)

Séminaire de Dermatologie Pédiatrique de l'Hôpital Necker (SDPHN)

NUMÉRO 3

Journées Parisiennes de Pédiatrie

## Diffusion

Nos abonnés + bonus diffusion :  
1 200 exemplaires

## Indexation

Embase/Excerpta Medica, Google Scholar,  
Pascal (INIST/CNRS), Scopus

Tous les prix s'entendent hors taxes.  
Ce tarif est applicable à compter du 1<sup>er</sup> janvier 2015.

Tarif

### Couverture

	N° courants	Congrès
2 <sup>e</sup> de couverture	6 500€	8 000€
3 <sup>e</sup> de couverture	5 800€	7 100€
4 <sup>e</sup> de couverture	8 700€	10 700€

### Pages intérieures

		+20%
Face/face		
Page quadrichromie	5 400€	6 600€
Page bichromie	4 100€	5 000€
Page noire	3 300€	4 000€
1/2 page quadri	3 100€	3 800€
1/2 page bichro	2 300€	2 800€
1/2 page noire	2 000€	2 400€

### Emplacement préférentiel

Face sommaire	5 900€	7 200€
Face article - Face brèves		

### Encarts brochés

- Encarts R°/V° : 5 600€
- Encarts 4 pages : 9 000€
- Encarts jetés et opérations spéciales nous consulter.

### Remise

<b>1. Remise Volume</b>			
0 à 10 800 - 7 %		10 801 à 16 200 - 9 %	
16 201 à 20 800 - 11 %		Plus de 20 801 - 14%	
<b>2. Remise Interprofessionnelle : 15%</b>			
<b>3. Remise bouclage : nous consulter</b>			
<b>4. Remise annonceurs</b>			
hors industrie pharmaceutique (non cumulable avec la remise 2) : 20%			
<b>5. Cumul des Mandats</b>			
De 0 à 200 000	- 7%	De 200 001 à 400 000	- 8%
De 400 001 à 650 000	- 9%	De 650 001 à 950 000	- 10%
De 950 001 à 1 050 000	- 12%	Plus de 1 050 001	- 14%

\* Les remises 2 et 4 ne sont pas cumulables

médecine thérapeutique

**Médecine de la reproduction**  
Gynécologie  
Endocrinologie

15-2013  
N° 15  
septembre-mars 2013

Nomina coordonné par Jean-Pierre Dadoune et Jacques Hanoune

L'avenir de la reproduction

Smr  
Société de Médecine de la Reproduction

www.jle.com

John Libbey EUROTEXT

**CONTACTS**  
Marie-Christine Lasserre,  
David Laifer

Pages Vues

0 8 4 9 3 5

Visiteurs Uniques

0 6 8 6 6 7

Source  
Google Analytics

## Périodicité

Trimestrielle : Mars · Juin · Septembre · Décembre

## Domaine

Endocrinologie - Hormones - Gynécologie-Obstétrique  
Fertilité - Médecine de la reproduction

## Lectorat

Endocrinologues - Gynécologues - Obstétriciens  
internistes - Chirurgiens - Radiologues

## La revue d'actualisation en endocrinologie, gynécologie et domaine de la reproduction humaine

Organe officiel de la SMR  
(Société de Médecine de la Reproduction)  
Revue créée en 1999

■ Rédacteur en chef

**D. Dewailly**

■ Comité de rédaction

**J.-M. Antoine · A. Audebert · M.-A. de Crécy**

**J.-P. Dadoune · J.-F. Velez de la Calle · R. Roulier**

**S. Hamamah · J.-N. Hugues · J. Mandelbaum**

NUMÉRO 1

### Les'incontournables

Journées de la Société de  
Médecine de la Reproduction (SMR)

NUMÉRO 3

### Journées Jean Cohen

## Diffusion

Nos abonnés + bonus diffusion :  
2 000 exemplaires

## Indexation

Embase/Excerpta Medica, Google Scholar, Scopus

Tous les prix s'entendent hors taxes.  
Ce tarif est applicable à compter du 1<sup>er</sup> janvier 2015.

Tarif

### Couverture

	N° courants	Congrès
2 <sup>e</sup> de couverture	6 500€	8 000€
3 <sup>e</sup> de couverture	5 800€	7 100€
4 <sup>e</sup> de couverture	8 700€	10 700€

### Pages intérieures

		+20%
Face/face		
Page quadrichromie	5 400€	6 600€
Page bichromie	4 100€	5 000€
Page noire	3 300€	4 000€
1/2 page quadri	3 100€	3 800€
1/2 page bichro	2 300€	2 800€
1/2 page noire	2 000€	2 400€

### Emplacement préférentiel

Face sommaire	5 900€	7 200€
Face article - Face brèves		

### Encarts brochés

- Encarts R°/V° : 5 600€
- Encarts 4 pages : 9 000€
- Encarts jetés et opérations spéciales nous consulter.

### Remise

<b>1. Remise Volume</b>			
0 à 10 800 - 7 %		10 801 à 16 200 - 9 %	
16 201 à 20 800 - 11 %		Plus de 20 801 - 14 %	
<b>2. Remise Interprofessionnelle : 15%</b>			
<b>3. Remise bouclage : nous consulter</b>			
<b>4. Remise annonceurs</b>			
hors industrie pharmaceutique (non cumulable avec la remise 2) : 20%			
<b>5. Cumul des Mandats</b>			
De 0 à 200 000	- 7%	De 200 001 à 400 000	- 8%
De 400 001 à 650 000	- 9%	De 650 001 à 950 000	- 10%
De 950 001 à 1 050 000	- 12%	Plus de 1 050 001	- 14%

\* Les remises 2 et 4 ne sont pas cumulables



**CONTACTS**

**Marie-Christine Lasserre,  
David Laifer**

Pages Vues

0 8 5 2 8 6

Visiteurs Uniques

0 6 7 0 7 6

Source  
Google Analytics

**Périodicité**

Mensuelle : 10 numéros par an

**Domaine**

Psychiatrie

**Lectorat**

Psychiatres - Neurologues - Psychologues hôpital  
et ville - Médecins généralistes à tendance

**De la psychologie aux soins :  
une revue thématique**

Revue officielle du SPH  
Revue créée en 1925

- Rédacteur en chef  
**T. Trémine**
- Rédacteurs en chef adjoints  
**J.-Ch Pascal**
- Conseiller de la rédaction  
**P. Noël**
- Comité de rédaction  
**H. Brun-Rousseau · J. Constant · N. Garret-Gloanec  
Y. Hémerly · N. Horassius-Jarrié · D. Leguay  
E. Mahieu · S. Parizot · M. Reça · J.-P. Tachon**

NUMÉRO 1

**Les incontournables**

**13<sup>e</sup> Congrès International de  
l'ARSPG - La Psychiatrie  
dans tous ses Etats**

NUMÉRO 7

**Journées de la Société  
de l'Information Psychiatrique (SIP)**

**Diffusion**

Nos abonnés + bonus diffusion :  
3 000 exemplaires

**Indexation**

Ascodocpsy/SantéPsy, Banque de Données Santé  
Publique, Embase/Excerpta Medica, Francis  
(INIST/CNRS), Google Scholar, Index Copernicus,  
Pascal (INIST/CNRS) Prisme, Scopus

Tous les prix s'entendent hors taxes.  
Ce tarif est applicable à compter du 1<sup>er</sup> janvier 2015.

**Tarif**

Couverture	N° courants	Congrès
2 <sup>e</sup> de couverture	6 500€	8 000€
3 <sup>e</sup> de couverture	5 800€	7 100€
4 <sup>e</sup> de couverture	8 700€	10 700€

**Pages intérieures**

Face/face	+20%	
Page quadrichromie	5 400€	6 600€
Page bichromie	4 100€	5 000€
Page noire	3 300€	4 000€
1/2 page quadri	3 100€	3 800€
1/2 page bichro	2 300€	2 800€
1/2 page noire	2 000€	2 400€

**Emplacement préférentiel**

Face sommaire	5 900€	7 200€
Face article - Face brèves		

**Encarts brochés**

- Encarts R°/V° : 5 600€
- Encarts 4 pages : 9 000€
- Encarts jetés et opérations spéciales nous consulter.

**Remise**

<b>1. Remise Volume</b>			
0 à 10 800 - 7 %		10 801 à 16 200 - 9 %	
16 201 à 20 800 - 11 %		Plus de 20 801 - 14%	
<b>2. Remise Interprofessionnelle : 15%</b>			
<b>3. Remise bouclage : nous consulter</b>			
<b>4. Remise annonceurs</b> hors industrie pharmaceutique (non cumulable avec la remise 2) : 20%			
<b>5. Cumul des Mandats</b>			
De 0 à 200 000	- 7%	De 200 001 à 400 000	- 8%
De 400 001 à 650 000	- 9%	De 650 001 à 950 000	- 10%
De 950 001 à 1 050 000	- 12%	Plus de 1 050 001	- 14%

\* Les remises 2 et 4 ne sont pas cumulables

Revue de  
**NEUROPSYCHOLOGIE**  
NEUROSCIENCES COGNITIVES ET CLINIQUES

Volume 5 • Numéro 3 • Juillet-août-septembre 2015

**Articles de synthèse**  
La dyspraxie développementale : actualités et enjeux  
Apraxie et maladie d'Alzheimer

**Actualités**  
L'apraxie à l'honneur

**Vie de la SNLF**  
Infos et prochaines manifestations de la SNLF

**Dossier :**  
« Alcool-dépendance »



**CONTACTS**  
**Marie-Christine Lasserre,**  
**David Laifer**

John Libbey EUROPE  
Université de Bordeaux  
Université de Toulouse

Pages Vues

0 4 9 8 6 1

Visiteurs Uniques

0 3 5 8 7 4

Source  
Google Analytics

## Périodicité

Trimestrielle : Mars • Juin • Septembre • Décembre

## Domaine

Neurologie - Orthophonie - Psychologie - Psychiatrie

## Lectorat

Neurologues - Psychologues - Orthophonistes -  
Neurophysiologistes - Psychiatres - Pédiatres -  
Gériatres - Psychomotriciens - Personnels des CMRR  
(Centre Mémoire Ressource et Recherche)

## Neurosciences cognitives et cliniques, des aspects les plus théoriques aux applications pratiques

Revue créée en 2009

- Rédacteur en chef  
**F. Eustache**
- Comité de rédaction  
**H. Amieva • S. Belliard • S. Chokron • J.-F. Démonet**  
**B. Desgranges • S. Faure • O. Godefroy**  
**S. Joubert • J. Lambert • D. Le Gall**  
**J.-L. Nespoulos • X. Seron**  
**C. Thomas-Antérion • S. Valdois • F. Viader**

NUMÉRO 1 **Les incontournables**

journées de Neurologie  
de Langue Française (JNLF)

NUMÉRO 1 & 3

Journées de la Société de  
Neuropsychologie de Langue  
Française (SNLF)

## Diffusion

Nos abonnés + bonus diffusion  
3 500 exemplaires

## Indexation

American Psychological Association/PsycInfo,  
EMcare, Francis (INIST/CNRS), Google Scholar,  
Pascal (INIST/CNRS)

Tous les prix s'entendent hors taxes.  
Ce tarif est applicable à compter du 1<sup>er</sup> janvier 2015.

Tarif

Couverture	N° courants	Congrès
2 <sup>e</sup> de couverture	5 600€	6 800€
3 <sup>e</sup> de couverture	5 100€	6 200€
4 <sup>e</sup> de couverture	7 100€	8 700€

## Pages intérieures

Face/face	+20%	
Page quadrichromie	4 700€	5 700€
Page bichromie	3 200€	3 900€
Page noire	2 700€	3 300€
1/2 page quadri	2 800€	3 400€
1/2 page bichro	2 000€	2 400€
1/2 page noire	1 800€	2 200€

## Emplacement préférentiel

Face sommaire	5 000€	6 100€
Face article - Face brèves		

## Encarts brochés

- Encarts R°/V° : 5 600€
- Encarts 4 pages : 9 000€
- Encarts jetés et opérations spéciales nous consulter.

## Remise

<b>1. Remise Volume</b>			
0 à 9 400	- 8 %		
9 401 à 18 800	- 12 %		
Plus de 18 801	- 15 %		
<b>2. Remise Interprofessionnelle : 15%</b>			
<b>3. Remise bouclage : nous consulter</b>			
<b>4. Remise annonceurs</b>			
hors industrie pharmaceutique (non cumulable avec la remise 2) : 20%			
<b>5. Cumul des Mandats</b>			
De 0 à 200 000	- 7%	De 200 001 à 400 000	- 8%
De 400 001 à 650 000	- 9%	De 650 001 à 950 000	- 10%
De 950 001 à 1 050 000	- 12%	Plus de 1 050 001	- 14%

\* Les remises 2 et 4 ne sont pas cumulables



**CONTACTS**

Sylvie Vercken, David Laifer

Pages Vues

0 6 0 1 3 7

Visiteurs Uniques

0 4 5 6 2 6

Source Google Analytics

**Périodicité**

Trimestrielle : Mars · Juin · Septembre · Décembre

**Domaine**

Neurologie - Gérontologie - Gériatrie - Psychiatrie - Psychologie

**Lectorat**

Neurologues - Gérontologues - Gériatres - Médecins coordonnateurs des maisons de retraites - Psychiatres - Psychologues - Orthophonistes

**Diffusion**

Nos abonnés + bonus diffusion  
2 000 exemplaires

**Revue transdisciplinaire de référence autour du vieillissement**

Revue francophone de Gériatrie et de Psychologie & Neuropsychiatrie du vieillissement  
Revue créée en 2003

**Gériatrie** ■ Rédacteur en chef : **G. Berrut**

■ Comité de rédaction

**C. Annweiler · O. Beauchet · A. Benetos · M. Bonnefoy  
L. De Decker · A. Gentric · S. Guérin · M. Paccalin  
J. Petermans · F. Retornaz · Y. Rolland**

**Psychologie & Neuropsychiatrie**

du vieillissement ■ Rédacteur en chef : **Ch. Derouesné**

■ Comité de rédaction

**S. Auriacombe · N. Bazin · J.-P. Clément  
M. Ch-Gély-Nargeot · C. Hommet · L. Lacomblez  
F. Mahieux · Ch. Moroni · P. Piolino · M. Verny**

NUMÉRO 2

**Les incontournables**

Congrès de la Société de Psychogériatrie de Langue Française

NUMÉRO 3

Congrès International Francophone de Gériatrie et Gérontologie (SFGG)

NUMÉRO 4

29<sup>es</sup> Journées du GRAL

**Indexation**

American Psychological Association/PsycInfo, Ascodocpsy/SantéPsy, Compendex, Embase/Excerpta Medica, Francis (INIST/CNRS), Geobase, Google Scholar, Index Copernicus, Index Medicus/Medline, Journal Citation Report/Sciences Edition, Pascal (INIST/CNRS), Science Citation Index Expanded/SciSearch, Scopus

Tous les prix s'entendent hors taxes.  
Ce tarif est applicable à compter du 1<sup>er</sup> janvier 2015.

**Tarif**

**Couverture**

	N° courants	Congrès
2 <sup>e</sup> de couverture	5 600€	6 800€
3 <sup>e</sup> de couverture	5 100€	6 200€
4 <sup>e</sup> de couverture	7 100€	8 700€

**Pages intérieures**

		+20%
Face/face		
Page quadrichromie	4 700€	5 700€
Page bichromie	3 200€	3 900€
Page noire	2 700€	3 300€
1/2 page quadri	2 800€	3 400€
1/2 page bichro	2 000€	2 400€
1/2 page noire	1 800€	2 200€

**Emplacement préférentiel**

Face sommaire	5 000€	6 100€
Face article - Face brèves		

**Encarts brochés**

- Encarts R°/V° : 5 600€
- Encarts 4 pages : 9 000€
- Encarts jetés et opérations spéciales nous consulter.

**Remise**

<b>1. Remise Volume</b>			
0 à 9 400	- 8 %		
9 401 à 18 800	- 12 %		
Plus de 18 801	- 15 %		
<b>2. Remise Interprofessionnelle : 15%</b>			
<b>3. Remise bouclage : nous consulter</b>			
<b>4. Remise annonceurs hors industrie pharmaceutique (non cumulable avec la remise 2) : 20%</b>			
<b>5. Cumul des Mandats</b>			
De 0 à 200 000	- 7%	De 200 001 à 400 000	- 8%
De 400 001 à 650 000	- 9%	De 650 001 à 950 000	- 10%
De 950 001 à 1 050 000	- 12%	Plus de 1 050 001	- 14%

\* Les remises 2 et 4 ne sont pas cumulables



Pages Vues  
**0 3 6 3 4 5**  
 Visiteurs Uniques  
**0 2 9 4 6 3** Source: Google Analytics

### Schedule

Quarterly : March · June · September · December

### Field

Epilepsy/Épilepsie · Neurology/Neurologie  
 Neuropediatrics/Neuropédiatrie  
 Neurophysiology/Neurophysiologie  
 Clinical semiology/Sémiologie clinique

### Readership

Epileptologists/Épileptologues  
 Neurologists/Neurologues

## The International journal about epilepsy including video sequences

Journal first published in 1999

- Editor in chief/Rédacteur en chef  
**A. Arzimanoglou**
- Founding editor/Rédacteur fondateur  
**J. Aicardi**
- Associate editors/Rédacteurs associés  
**I. Blümcke · F. Dubeau · M. Duchowny · A. Galanopoulou  
 A. Hammers · Y. Inoue · P. Kahane · M. Kerr · S. Kochen  
 C. Marini · D. Nordli · G. Sills · P. Thomas · T. Tomson  
 S. Wilson · G.W. Mathern · A. Nehlig**

**Absolute must**  
*Les incontournables*

ISSUE 1

**International Epilepsy Congress**  
**American Epilepsy Society Meeting**

### Circulation

Our subscribers + bonus distribution : 2 000 issues  
 Nos abonnés + bonus diffusion : 2 000 exemplaires

### Indexation

American Psychological Association/PsycInfo,  
 Current Contents/Clinical Medicine,  
 Embase/Excerpta Medica, Google Scholar,  
 Index Copernicus, Index Medicus/Medline,  
 ISI Alerting, Services, Neuroscience Citation Index,  
 Pascal (INIST/CNRS), Science Citation Index  
 Expanded/SciSearch, Scopus

From January 2015.  
 All prices VAT not included.

### Rates

Cover	Regular Issue	Congress
Inside front cover	6 000€	7 300€
Inside back cover	5 300€	6 500€
Outside back cover	8 100€	9 900€
Inside full pages		
Face/face		+20%
Full Page full colour	5 200€	6 400€
Full page one spot colour	3 900€	4 800€
Full page black/white	3 200€	3 900€
Half pages		
Half page full colour	3 000€	3 700€
Half page one spot colour	2 200€	2 700€
Half page black/white	1 700€	2 000€
Special positions		
Facing : Contents - Editorial Specific article - News	5 700€	6 900€
Bound-in inserts		
• One page insert printed both sides		4 800€
• Double page insert printed both sides		7 400€
DISCOUNTS <i>la grille des remises</i>		
1. Agencies (To registered agencies) - 15 %		
2. Serie discount 2 insertions - 5 % 3 insertions - 10 % 4 insertions - 15 %		
Loose inserts, reprint, supplements... Contact our advertising department		





Pages Vues  
0 8 8 6 4 4

Visiteurs Uniques  
0 7 0 4 3 2  
Source: Google Analytics

## Une approche transversale de la virologie

Parrainée par la Société Française de Microbiologie  
Revue créée en 1999

### Rédacteurs associés

**F. Barin · Y. Gaudin · D. Gerlier  
E. Thiry · N. Tordo · A. Vabret**

### Membres fondateurs

**H. Agut · M. Éloit · A. Flamand · M. Girard  
J.-M. Hureau · D. Ingrand · J.-J. Lefrère  
J.-M. Pawlotsky**

**NUMÉRO 1 Les incontournables**  
Journées Francophones de Virologie

**MARS**  
Numéro Spécial Abstracts

**NUMÉRO 2**  
16<sup>es</sup> Journées Nationales d'Infectiologie

## Diffusion

Nos abonnés + bonus diffusion :  
1 000 exemplaires

## Indexation

Biosis Previews, Embase/Excerpta Medica,  
Google Scholar, Index Copernicus,  
Science Citation Index Expanded/SciSearch, Scopus

## Périodicité

Bimestrielle : Janvier · Mars (Abstracts) · Mai · Juillet  
Septembre · Novembre

## Domaine

Virologie médicale · Virologie animale · Virologie végétale ·  
Biologie · Recherche fondamentale

## Lectorat

Virologues hospitaliers - Infectiologues -  
Hépatologues - Internistes - Biologistes hospitaliers  
Centres de transfusion sanguine

Tous les prix s'entendent hors taxes.  
Ce tarif est applicable à compter du 1<sup>er</sup> janvier 2015.

**Tarif**

Couverture	N° courants	Congrès
2 <sup>e</sup> de couverture	5 300€	6 500€
3 <sup>e</sup> de couverture	4 900€	6 000€
4 <sup>e</sup> de couverture	6 900€	8 400€

## Pages intérieures

Face/face		+20%
Page quadrichromie	4 500€	5 500€
Page bichromie	3 100€	3 800€
Page noire	2 500€	3 000€
1/2 page quadri	2 600€	3 200€
1/2 page bichro	1 900€	2 300€
1/2 page noire	1 700€	2 100€

## Emplacement préférentiel

Face sommaire	5 000€	6 100€
Face article - Face brèves		

## Encarts brochés

- Encarts R°/V° : 5 600€
- Encarts 4 pages : 9 000€
- Encarts jetés et opérations spéciales nous consulter.

## Remise

<b>1. Remise Volume</b>			
0 à 9 000	- 8%	9 001 à 18 000	- 12%
18 001 à 27 000	- 15%	Plus de 27 001	- 18%
<b>2. Remise Interprofessionnelle : 15%</b>			
<b>3. Remise bouclage : nous consulter</b>			
<b>4. Remise annonceurs</b> hors industrie pharmaceutique (non cumulable avec la remise 2) : 20%			
<b>5. Cumul des Mandats</b>			
De 0 à 200 000	- 7%	De 200 001 à 400 000	- 8%
De 400 001 à 650 000	- 9%	De 650 001 à 950 000	- 10%
De 950 001 à 1 050 000	- 12%	Plus de 1 050 001	- 14%

\* Les remises 2 et 4 ne sont pas cumulables

**ANNALES DE BIOLOGIE CLINIQUE**

Volume 71  
Numéro 6  
décembre 2013

• L'embolie amniotique  
• hCG et maladies trophoblastiques  
• La maladie de Stargardt  
• Étude morphologique des lymphocytes binucléés  
• Diagnostic sérologique des infections à Chlamydia  
• Électrophorèse des protéines urinaires

Site dédié : www.revue-abc.com  
John Libbey  
www.jlibbey.com tel: 019 319 319

Société Française de Biologie Clinique  
www.sfbcc.asso.fr

**CONTACTS**

**Anne Coche, David Laifer**

Pages Vues

3 6 7 0 8 7

Visiteurs Uniques

2 9 3 0 0 2

Source  
Google Analytics

## L'interface entre la recherche, la biologie et la clinique

Organe officiel francophone de la SFBC  
(Société Française de Biologie Clinique)

Revue créée en 1943

- Rédacteur en chef  
**J.-L. Beaudoux**
- Rédacteurs en chef adjoints  
**V. Sapin · J. Ingrand**
- Conseiller de la rédaction  
**A. Legrand (Paris)**
- Comité scientifique et rédactionnel  
**J.-P. Bali · M. Bernard · R. Couderc · H. Delacour  
J.M. Dever · O. Gaillard · P. Gaussem · J. Ingrand  
J. Lamoril · A. Legrand · L. Raskine · V. Sapin · D. Vidaud  
I. Villena · J.P. Yvert · F. Barbut · S. Ben Ayed · M. Denis  
P. Biberthaler · C. Bohuon · P. Carayon · P. Chatron  
R. Garnotel · F. Flourié · D. Gruson · S. Hamdi · J. Henny  
B. Lacour · F. Laurent · A. Lavoine · J.F. Lesesve  
S. Lehmann · J.M. Lessinger · J. Lunardi · J. Massé  
B. Pau · G. Plomteux · B. Poggi · P. Théron**

NUMÉRO 2 **Les incontournables**

NUMÉRO 6 **EuroMedLab/JIB**

**Journées de Biologie Clinique Necker**

### Diffusion

Nos abonnés + bonus diffusion :  
2 800 exemplaires

### Indexation

Biobase/Current Awareness in Biological Sciences,  
Biological Abstracts/Biosis, Biosis Previews,  
Embase/Excerpta Medica, Google Scholar, Index  
Medicus/Medline, Pascal (INIST/CNRS), Research  
Alert, Science Citation Index Expanded/SciSearch,  
Scopus

Tous les prix s'entendent hors taxes.  
Ce tarif est applicable à compter du 1<sup>er</sup> janvier 2015.

**Tarif**

Couverture	N° courants	Congrès
2 <sup>e</sup> de couverture	3 700€	4 500€
3 <sup>e</sup> de couverture	3 100€	3 800€
4 <sup>e</sup> de couverture	5 100€	6 200€

### Pages intérieures

Face/face	+20%	
Page quadrichromie	2 800€	3 400€
Page bichromie	2 100€	2 600€
Page noire	1 800€	2 200€
1/2 page quadri	1 900€	2 300€
1/2 page bichro	1 600€	1 900€
1/2 page noire	1 200€	1 450€

### Emplacement préférentiel

Face sommaire	3 300€	4 000€
Face article - Face brèves		

### Encarts brochés

- Encarts R°/V° : 5 600€
- Encarts 4 pages : 9 000€
- Encarts jetés et opérations spéciales nous consulter.

### Remise

<b>1. Remise Volume</b>			
0 à 5 600	- 6%	5 601 à 11 200	- 8%
11 201 à 16 800	- 10%	16 801 à 22 400	- 12%
Plus de 22 401	- 14%		
<b>2. Remise Interprofessionnelle : 15%</b>			
<b>3. Remise bouclage : nous consulter</b>			
<b>4. Remise annonceurs</b>			
hors industrie pharmaceutique (non cumulable avec la remise 2) : 20%			
<b>5. Cumul des Mandats</b>			
De 0 à 200 000	- 7%	De 200 001 à 400 000	- 8%
De 400 001 à 650 000	- 9%	De 650 001 à 950 000	- 10%
De 950 001 à 1 050 000	- 12%	Plus de 1 050 001	- 14%

\* Les remises 2 et 4 ne sont pas cumulables

### Périodicité

Bimestrielle : Janvier · Mars · Mai · Juillet · Septembre · Novembre

### Domaine

Biologie clinique · Biochimie · Microbiologie · Biologie moléculaire · Virologie · Immunologie · Hématologie

### Lectorat

Biologistes de laboratoires d'analyses privés et hospitaliers · Internes et étudiants de 3<sup>e</sup> cycle en biologie et en médecine



**CONTACTS**

Anne Coche, David Laifer

Pages Vues

0 6 0 3 5 1

Visiteurs Uniques

0 4 8 2 6 1

Source  
Google Analytics

## Revue de formation continue des pharmaciens hospitaliers et officinaux

Organe officiel de l'Européenne de Formation pour les Pharmaciens  
Revue créée en 1982

- Rédacteurs en chef associés  
**V. Launay-Vacher · J.-B. Rey**
- Comité de rédaction  
**S. Bonaventure · A. Dory · N. Janus · A. Rieutord · J. Sicard**

**NUMÉRO 3** **L'incontournable**  
**Congrès National des Pharmaciens**

### Périodicité

Trimestrielle : Mars · Juin · Septembre · Décembre

### Domaine

Pharmacie clinique - Biologie  
Pharmacologie - Pharmaco-économie

### Lectorat

Pharmaciens hospitaliers · Pharmaciens d'officines  
Professionnels ou chercheurs de l'industrie pharmaceutique

### Diffusion

Nos abonnés + bonus diffusion :  
1 000 exemplaires

### Indexation

Biosis Previews, Chemical Abstracts,  
Embase/Excerpta Medica, Google Scholar,  
International Pharmaceutical Abstracts (IPA),  
Pascal (INIST/CNRS)

Tous les prix s'entendent hors taxes.  
Ce tarif est applicable à compter du 1<sup>er</sup> janvier 2015.

### Tarif

Couverture	N° courants	Congrès
2 <sup>e</sup> de couverture	5 800€	7 100€
3 <sup>e</sup> de couverture	5 100€	6 200€
4 <sup>e</sup> de couverture	7 800€	9 600€

### Pages intérieures

		+20%
Face/face		
Page quadrichromie	5 000€	6 100€
Page bichromie	3 700€	4 500€
Page noire	3 000€	3 700€
1/2 page quadri	2 800€	3 400€
1/2 page bichro	2 100€	2 600€
1/2 page noire	1 200€	1 400€

### Emplacement préférentiel

Face sommaire	5 500€	6 700€
Face article - Face brèves		

### Encarts brochés

- Encarts R°/V° : 5 600€
- Encarts 4 pages : 9 000€
- Encarts jetés et opérations spéciales nous consulter.

### Remise

<b>1. Remise Volume</b>			
0 à 5 000	- 7 %	5 001 à 10 000	- 9 %
10 001 à 15 000	- 10 %	Plus de 15 001	- 12 %
<b>2. Remise Interprofessionnelle : 15%</b>			
<b>3. Remise bouclage : nous consulter</b>			
<b>4. Remise annonceurs</b> hors industrie pharmaceutique (non cumulable avec la remise 2) : 20%			
<b>5. Cumul des Mandats</b>			
De 0 à 200 000	- 7%	De 200 001 à 400 000	- 8%
De 400 001 à 650 000	- 9%	De 650 001 à 950 000	- 10%
De 950 001 à 1 050 000	- 12%	Plus de 1 050 001	- 14%

\* Les remises 2 et 4 ne sont pas cumulables

**EJD EUROPEAN JOURNAL OF DERMATOLOGY**  
Volume 23 • Number 3 • September-October 2013

**REVIEW ARTICLES**  
Oxidative metabolism in some granulomatous conditions with cutaneous lesions  
Mariano Martín-García, et al.  
Safety and efficacy of hydroxychloroquine for the treatment of psoriasis: A meta-analysis  
Yoshitaka Yoshida, et al.

**INVESTIGATIVE REPORTS**  
Associations in cytokine secretion from mononuclear cells with psoriasis skin lesions  
Yuan-Yuan Wang, et al.  
Serum and skin levels of miR-365 in psoriasis with psoriasis and their correlation with disease severity  
Sergiy G. Gerasimov, et al.  
Elevated interleukin-18 expression in a lymphocyte population  
Cheng-Cheng Hsu, et al.  
Inhibition of keratinocyte proliferation by physiological temperature of 42°C is caused by a MyD88-induced hyperphosphorylation of the tyrosine kinase in the absence of systemic immune response  
Wen-Chieh Chen, et al.  
Systemic cytokine levels in patients with atopic dermatitis and psoriasis: T cell lymphoma  
Wen-Chieh Chen, et al.

**GENES AND SKIN**  
Three novel mutations in the SECIS3 gene in two Chinese families with primary hyperparathyroidism  
Wen-Chieh Chen, et al.  
Association between genetic and polymorphisms in the TNF-α gene and 2 JN genes in Spanish patients with Crohn's disease  
Wen-Chieh Chen, et al.

**CLINICAL REPORTS**  
Propagated and isolated hemangiomatous lesions of adenomatous, a randomized clinical trial  
Hiroshi Imai, et al.  
Treatment of psoriasis vulgaris with topical tacrolimus  
Yoshitaka Yoshida, et al.  
Treatment of severe atopic dermatitis with tacrolimus ointment: a case series  
Yoshitaka Yoshida, et al.

**CLINICAL REPORTS**  
Keratin-16 gene expression in psoriasis subject to high UVB-related exposure to UV  
Hiroshi Imai, et al.  
Epidermal barrier abnormalities of polymorphous light eruption: analysis of 17 cases  
Yoshitaka Yoshida, et al.  
Intractable paronychia with polyarthritis  
Cheng-Cheng Hsu, et al.  
Management of psoriasis with methotrexate, cyclosporine, and tacrolimus: a retrospective study  
Yoshitaka Yoshida, et al.  
Dose-related risk increase in patients with cutaneous lupus erythematosus: a cohort study  
Wen-Chieh Chen, et al.  
Propagated and isolated hemangiomatous lesions of adenomatous, a randomized clinical trial  
Hiroshi Imai, et al.  
Epidermal barrier abnormalities of polymorphous light eruption: analysis of 17 cases  
Yoshitaka Yoshida, et al.

**RESIDENTS' CORNER**

**CONTACTS**  
Sylvie Vercken, David Laifer

Pages Vues: 4 4 6 9 9 6  
Visiteurs Uniques: 3 7 0 7 6 8  
Source: Google Analytics

## Up-to-date information on both clinical dermatology and skin biology

Journal first published in 1991

- Editor in chief/Rédacteur en chef  
**J. Kanitakis**
- Co-editors / Co-rédacteurs  
**M. Hertl • A. Gimenez-Arnau  
J.-F. Nicolas • K. Peris**

**Absolute must**  
*Les incontournables*

ISSUE 3  
**Journées de Dermatologie Interventionnelle de Paris (JDIP)**

ISSUE 5  
**Journées Dermatologiques de Paris**

### Circulation

Our subscribers + bonus distribution: 800 issues  
Nos abonnés + bonus diffusion : 800 exemplaires

### Indexation

Chemical Abstract, Current Contents/Life Sciences, Embase/Excerpta Medica, Google Scholar, Index Copernicus, Medline, Pascal (INIST/CNRS) International Pharmaceutical Abstracts (IPA),

### Cover

	Regular Issue	Congress
Inside front cover	6 300€	7 700€
Inside back cover	5 600€	6 800€
Outside back cover	8 500€	10 400€

### Inside full pages

Face/face		+20%
Full Page full colour	5 300€	6 500€
Full page one spot colour	4 000€	4 800€
Full page black/white	3 200€	3 900€

### Half pages

Half page full colour	3 000€	3 700€
Half page one spot colour	2 200€	2 700€
Half page black/white	1 900€	2 300€

### Special positions

Facing : Contents - Editorial		+ 20%
Specific article - News		

### Bound-in inserts

- One page insert printed both sides 5 000€
- Double page insert printed both sides 7 600€

### DISCOUNTS la grille des remises

1. Professional discount: 15 %			
2. Turnover discount: (in €)			
From 0 to 10 600	8 %	from 10 601 to 21 200	10 %
from 21 201 to 31 800	15 %	over 31 801	18 %
3. Agencies: (in €)			
From 0 to 150 000	-7 %	from 150 001 to 350 000	-8 %
from 350 001 to 600 000	-9 %	from 600 001 to 900 000	-10 %
from 900 001 to 1 000 000	-12 %	over 1 000 001	-14 %

Loose inserts, reprint, supplements... Contact our advertising department

### Schedule

January • March • May • July • September • November

### Field

Dermatology / Dermatologie  
Immunodermatology / Immunodermatologie  
Skin biology / Biologie de la peau  
Clinical / Clinique • Therapy / Thérapeutique

### Readership

Hospital dermatologists / Dermatologues hospitaliers

**Environnement & Risques Santé ERS**

Volume 12 - numéro 6 • novembre-décembre 2013

Évaluation du PNSE2 : une dynamique engagée, un système d'information lacunaire

Bioterrorisme : prévention du risque par utilisation d'animaux sentinelles

Poids de la preuve et hiérarchisation des publications en nanotoxicologie

Évaluation semi-quantitative du risque chimique en établissement de soins

Prise en compte de la sécurité alimentaire dès la conception d'une petite et moyenne industrie au Togo

John Libbey PUBLISHING

SFSE

**CONTACTS**

**Marie-Christine Lasserre, David Laifer**

Pages Vues

4 5 4 9 6 7

Visiteurs Uniques

3 6 5 0 3 6

Source Google Analytics

## Périodicité

Bimestrielle : Janvier • Mars • Mai • Juillet  
Septembre • Novembre

## Domaine

Environnement • Santé environnementale  
Risque sanitaire - Climatologie - Toxicologie

## Lectorat

Médecins du travail • Laboratoires vétérinaires  
Chercheurs • Étudiants - Ingénieurs en entreprise  
Responsables environnement dans les mairies et collectivités régionales • Associations environnementales

## La première revue transversale en santé environnementale

Organe officiel de la SFSE (Société Française de Santé et Environnement)  
Revue créée en 2001

■ Rédacteur en chef

**P.-A. Cabanes**

■ Comité de rédaction

**D. Bard • R. Barouki • F.-Y. Bois S. Borron • G. Boulanger  
H. Desqueyroux • L. Foulquier • E. Gnansia • O. Joubert  
M. Kogevinas • J.-F. Lacroque • J. Lesne Y. Levi  
F. Marano • L. Nicolle-Mir • C. Poulet • G. Salines**

NUMÉRO 5

**L'incontournable**

**Journée de la SFSE**

## Diffusion

Nos abonnés + bonus diffusion :  
1 400 exemplaires

## Indexation

Embase, Biobase, Google Scholar, Scopus,  
Francis (INIST/CNRS), Pascal (INIST/CNRS)

Tous les prix s'entendent hors taxes.  
Ce tarif est applicable à compter du 1<sup>er</sup> janvier 2015.

**Tarif**

Couverture	N° courants	Congrès
2 <sup>e</sup> de couverture	4 900€	6 000€
3 <sup>e</sup> de couverture	4 200€	5 100€
4 <sup>e</sup> de couverture	6 300€	7 700€

## Pages intérieures

Face/face	+20%	
Page quadrichromie	4 000€	4 900€
Page bichromie	2 800€	3 400€
Page noire	2 200€	2 700€
1/2 page quadri	2 300€	3 800€
1/2 page bichro	1 600€	1 900€
1/2 page noire	1 400€	1 700€

## Emplacement préférentiel

Face sommaire	4 500€	5 500€
Face article - Face brèves		

## Encarts brochés

- Encarts R°/V° : 5 600€
- Encarts 4 pages : 9 000€
- Encarts jetés et opérations spéciales nous consulter.

## Remise

<b>1. Remise Volume</b>			
0 à 8 000	- 4 %	8 001 à 16 000	- 6 %
16 001 à 24 000	- 8 %	Plus de 24 001	- 10 %
<b>2. Remise Interprofessionnelle : 15%</b>			
<b>3. Remise bouclage : nous consulter</b>			
<b>4. Remise annonceurs</b>			
hors industrie pharmaceutique (non cumulable avec la remise 2) : 20%			
<b>5. Cumul des Mandats</b>			
De 0 à 200 000	- 7%	De 200 001 à 400 000	- 8%
De 400 001 à 650 000	- 9%	De 650 001 à 950 000	- 10%
De 950 001 à 1 050 000	- 12%	Plus de 1 050 001	- 14%

\* Les remises 2 et 4 ne sont pas cumulables



Pages Vues

0 2 9 1 8 2

Visiteurs Uniques

0 2 1 9 4 4

Source Google Analytics

## Périodicité

Trimestrielle : Mars · Juin · Septembre · Décembre

## Domaine

Parasitologie - Infectiologie - Virologie  
 Médecine du voyageur - Dermatologie  
 Vénérologie - Biologie - Pharmacologie  
 et thérapeutiques - Recherche fondamentale  
 Épidémiologie - Hygiène et santé publique

## Lectorat

Spécialistes maladies tropicales -  
 Parasitologues - Dermatologues -  
 Vénérologues - Virologues - Infectiologues

## Cahiers d'études et de recherches francophones Médecine et Santé Tropicale

- Rédacteur en chef  
**J.-J. Morand**
- Rédacteurs en chef adjoints  
**J.M. Milleliri · P. Imbert**
- Comité de rédaction  
**A. Bertani · S. Briolant · T. Coton · L. Fourcade  
 R. Michel · C. Roche · X. Roux**

NUMÉRO 2

L'incontournable

21<sup>es</sup> Actualités du PHARO

## Diffusion

Nos abonnés + bonus diffusion :  
 1 000 exemplaires

## Indexation

CABI (Tropical Diseases Bulletin, Abstracts on Hygiene and Communicable Diseases, Helminthological Abstracts, Revue of Medical and Veterinary Mycology, Protozoological Abstracts, Google Scholar, Embase-Neurosciences, Medline-Index Medicus, Pascal (INIST/CNRS), Francis (INIST/CNRS), Scopus.

Tous les prix s'entendent hors taxes.  
 Ce tarif est applicable à compter du 1<sup>er</sup> janvier 2015.

Tarif

Couverture	N° courants	Congrès
2 <sup>e</sup> de couverture	6 500€	8 000€
3 <sup>e</sup> de couverture	5 800€	7 100€
4 <sup>e</sup> de couverture	8 700€	10 700€

## Pages intérieures

Face/face	+20%	
Page quadrichromie	5 400€	6 600€
Page bichromie	4 100€	5 000€
Page noire	3 300€	4 000€
1/2 page quadri	3 100€	3 800€
1/2 page bichro	2 300€	2 800€
1/2 page noire	2 000€	2 400€

## Emplacement préférentiel

Face sommaire	5 900€	7 200€
Face article - Face brèves		

## Encarts brochés

- Encarts R°/V° : 5 600€
- Encarts 4 pages : 9 000€
- Encarts jetés et opérations spéciales nous consulter.

## Remise

1. Remise Volume			
0 à 10 800	- 7 %	10 801 à 16 200	- 9 %
16 201 à 20 800	- 11 %	Plus de 20 801	- 14 %
2. Remise Interprofessionnelle : 15%			
3. Remise bouclage : nous consulter			
4. Remise annonceurs			
hors industrie pharmaceutique (non cumulable avec la remise 2) : 20%			
5. Cumul des Mandats			
De 0 à 200 000	- 7%	De 200 001 à 400 000	- 8%
De 400 001 à 650 000	- 9%	De 650 001 à 950 000	- 10%
De 950 001 à 1 050 000	- 12%	Plus de 1 050 001	- 14%

\* Les remises 2 et 4 ne sont pas cumulables



**DermatoMag**  
 a revue de la Fédération Française de Formation Continue et d'Évaluation en Dermatologie Vénérologie

La demande de consultation d'urgence  
 Le DPC  
 Internet et la relation médecin-patient  
 La dermoscopie numérisée  
 Nos amies les punaises de lit

n°1  
 n°2  
 n°3  
 n°4  
 n°5  
 n°6  
 n°7  
 n°8  
 n°9  
 n°10

**CONTACTS**

**Marie-Christine Lasserre,  
 David Laifer**

**Périodicité**

Trimestrielle : 5 numéros · Mars · Abstracts · Juin ·  
 Septembre · Décembre

**Domaine**

Dermatologie - Vénérologie - Formation continue

**Diffusion**

2 000 exemplaires

**Lectorat**

Dermatologues

**Le nouveau magazine  
 de formation  
 destiné aux dermatologues**

Revue de la Fédération Française  
 de Formation Continue et d'Évaluation  
 en Dermatologie Vénérologie (FFCEDV)

- Co-rédacteur en chefs  
**C. Derancourt · P. Beaulieu**
- Comité éditorial  
**A. Acher · D. Bouilly-Auvray · J.-P. Claudel  
 F. Corgibet · O. Dereure · M. Le Maître  
 R. Maghia · J. Pouaha · S. de Raucourt  
 J.-L. chmutz**

**NUMÉRO SPÉCIAL Les incontournables**

**Abstracts Journées Nationales  
 Provinciales de Dermatologie  
 (FFCEDV)**

**NUMÉRO 1**

**Journées Nationales Provinciales  
 de Dermatologie (FFCEDV)**

**NUMÉRO 2**

**Journées de Dermatologie  
 Interventionnelle de Paris (JDIP)  
 Séminaire de Dermatologie  
 Pédiatrique de l'Hôpital Necker  
 (SDPHN)**

**NUMÉRO 4**

**Journées Dermatologiques de Paris**

Tous les prix s'entendent hors taxes.  
 Ce tarif est applicable à compter du 1<sup>er</sup> janvier 2015.

**Tarif**

Couverture	N° courants	Congrès
2 <sup>e</sup> de couverture	3 700 €	4 500 €
3 <sup>e</sup> de couverture	3 100 €	3 800 €
4 <sup>e</sup> de couverture	5 100 €	6 200 €

**Pages intérieures**

Face/face	+20%	
Page quadrichromie	2 800 €	3 400 €
Page bichromie	2 100 €	2 600 €
Page noire	1 800 €	2 200 €
1/2 page quadri	1 900 €	2 300 €
1/2 page bichro	1 600 €	1 900 €
1/2 page noire	1 200 €	1 450 €

**Publi-reportages (fichier fourni)**

1 page	4 000 €	4 500 €
2 pages	6 000 €	6 500 €

**Emplacement préférentiel**

Face sommaire	3 300€	4 000€
Face article - Face brèves		

Encarts et opérations spéciales nous consulter.

**Remise**

<b>1. Remise Volume</b>			
0 à 5 600	- 10 %	5 601 à 11 200	- 12 %
11 201 à 16 800	- 14 %	16 801 à 22 400	- 16 %
Plus de 22 401	- 18 %		
<b>2. Remise Interprofessionnelle : 15%</b>			
<b>3. Remise bouclage : nous consulter</b>			
<b>4. Remise annonceurs</b>			
hors industrie pharmaceutique (non cumulable avec la remise 2) : 20%			
<b>5. Cumul des Mandats</b>			
De 0 à 200 000	- 7%	De 200 001 à 400 000	- 8%
De 400 001 à 650 000	- 9%	De 650 001 à 950 000	- 10%
De 950 001 à 1 050 000	- 12%	Plus de 1 050 001	- 14%

\* Les remises 2 et 4 ne sont pas cumulables

Les présentes conditions générales de vente s'appliquent à toute vente d'espaces publicitaires conclue par le vendeur en France et dans le monde entier. Le fait de passer commande implique l'adhésion pleine et entière du client aux présentes conditions générales. Le vendeur se réserve le droit de modifier les présentes conditions générales à tout moment.

#### 1. ACCEPTATION DES ORDRES, RÉSERVATIONS, ANNULATIONS

Les ordres sont réputés acceptés à réception d'un document écrit sauf refus de notre part notifié par toute forme de preuve dans les 10 jours. Les réservations et annulations de publicité peuvent se faire jusqu'à 30 jours avant parution. Les ordres passés par téléphone doivent être impérativement confirmés par écrit, avant parution, faute de quoi notre responsabilité, en cas d'erreur, ne pourrait être engagée. Pour les ordres à exécution successive, chaque livraison partielle sera facturée et due.

#### 2. DÉLAI DE PARUTION

Les retards de parution imputables à la Poste n'ouvrent pas à notre client le droit d'annuler la commande, de refuser le paiement ou de demander des dommages-intérêts. Les jours de parution de la revue ne sont communiqués par l'éditeur qu'à titre indicatif et peuvent être modifiés sans aucune responsabilité de notre part.

#### 3. PRIX DE VENTE

Nos prix sont facturés pour les parutions dans tous nos supports, sur la base des tarifs en vigueur au jour de la parution, sous réserve des opérations promotionnelles. En cas de changement de tarif ou des caractéristiques de la revue, l'éditeur et son client ont respectivement le droit de ne pas exécuter et d'annuler tout ordre d'insertion, ceci, sans rappel ni indemnité, ceci sous réserve de respecter un délai de préavis qui ne peut être inférieur à 2 mois.

#### 4. CONFORMITÉ DES ÉLÉMENTS PUBLICITAIRES

Les éléments publicitaires fournis par l'annonceur doivent être rigoureusement conformes aux spécifications techniques définies par l'éditeur.

#### 5. MANDATAIRE

L'intermédiaire, ou l'agent de publicité, doit produire un contrat de mandat qui l'autorise à acheter pour le compte d'un annonceur des espaces publicitaires dans le support et au cours de la période concernée.

##### 5.1. LE CUMUL DE MANDATS

Ce dégressif est applicable aux mandataires pouvant produire au moins deux mandats d'annonceurs distincts.

##### 5.2. LE CHANGEMENT DE CUMUL DE MANDATS

Les éditions John Libbey Eurotext se réservent le droit de modifier les tranches de cumul de mandats à tout moment.

#### 6. REMISES

**Définition de l'annonceur :** tout annonceur, ce y compris un groupe d'annonceurs, défini comme un ensemble d'annonceurs dont les sociétés sont contrôlées par un *holding* commun.

Les factures comportent une remise interprofessionnelle de -15 %

**Les dégressifs :**

- Les remises sont déterminées sur les bases annuelles (de janvier à décembre) du volume
- Les factures comportent une remise de -20 % pour les annonceurs hors industrie pharmaceutique.

#### 7. CONDITIONS ET MODALITÉS DE PAIEMENT

Les paiements sont faits au plus tard à 30 jours à compter de la date de parution. Le règlement est accepté par chèque, traite, virement bancaire. En cas de retard de paiement, notre société se réserve la faculté de suspendre ou d'annuler la totalité des ordres et commandes en cours, du client concerné. Toute facture non payée à l'échéance porte intérêt, de plein droit et sans mise en demeure préalable, à un taux annuel égal à une fois et demie le taux de l'intérêt légal, calculé par mensualité. Le non règlement des factures à l'échéance convenue entraîne de plein droit, à la charge du client, une indemnité fixée à titre de clause pénale conformément à l'article 1226 du Code civil, à 20 % des factures impayées, et ce, sans préjudice des demandes pouvant être formulées judiciairement en vertu de l'article 700 du NCPC.

##### 7.1. PRÉSENCE D'UN INTERMÉDIAIRE

L'intermédiaire sera destinataire du double de la facture et règlera selon les conditions décrites ci-dessus. Le mandant recevra l'original de la facture ainsi que le justificatif de la parution. Et en cas de défaut de paiement de l'intermédiaire, l'annonceur sera responsable du paiement de la prestation au support.

#### 8. DROIT DE REPRODUCTION

L'annonceur qui passe un ordre de publicité garantit que les documents transmis sont libres de tout droit de reproduction.

#### 9. REFUS DE VENTE

La revue se réserve le droit de refuser toute insertion, conformément aux droits de la presse, sans avoir à les motiver.

#### 10. DESTRUCTION DES CD-ROM

L'éditeur n'est pas tenu à la restitution des CD-roms, non plus qu'un versement de sa contre valeur, s'ils ne lui ont pas été réclamés dans un délai de six mois après sa dernière utilisation.

#### 11. LIEU DE JURIDICTION

Pour toutes les contestations relatives à l'exécution ou à l'interprétation de la présente convention, seul sera compétent le tribunal de commerce de NANTERRE, ou son président, en matière de référé.

**These general terms of sale apply to the sale of any advertising space made by the seller in France and worldwide. The placing of an order implies that the customer fully accepts these terms. The seller reserves the right to modify these terms at any time.**

#### 1. ACCEPTANCE OF ORDERS, RESERVATIONS AND CANCELLATIONS

Orders are deemed to have been accepted once they have been received in writing, unless we refuse the order, also in writing, within ten days. Reservations and cancellations of advertising may be made up to 30 days before publication. Orders made by telephone must be confirmed in writing before publication; otherwise, we cannot be held responsible for mistakes. For orders to be implemented over a period of time, customers will receive an invoice, and payment will be due, each time one of the advertisements is published.

#### 2. PUBLISHING DELAYS

Publishing delays caused by delays in the postal service do not give customers the right to cancel their order, refuse payment or ask for damages. The publication dates given by the publisher are approximate and may be altered without our being held responsible.

#### 3. PRICES

The prices charged are for publication in all our media on the basis of the rates in force on the day of publication, except for special promotional offers. In the event of a change in rates or in the characteristics of the journals, both publisher and client have the right to cancel, or not to implement, any order for advertising, without any reminder or compensation being due, as long as advance notice of no less than two months is given.

#### 4. COMPLIANCE OF COPY WITH PUBLISHER'S SPECIFICATIONS

The artwork supplied by the customer must comply strictly with the technical specifications laid down by the publisher.

#### 5. AGENCIES

Advertising agencies, or other representatives of the customer, must produce a contract giving them authority to buy advertising space on behalf of the advertiser in the medium and during the period specified (15 % reduction).

#### 6. REDUCTIONS

Reductions are determined on an annual basis (from January to December).

#### 7. TERMS OF PAYMENT

Payment must be made no more than 30 days after the date of publication. Invoices may be settled by cheque, bank draft or banktransfer. If payment is late, our company reserves the right to suspend or cancel all current orders placed by the customer concerned. Interest will be charged on any invoice not paid by the date specified, without prior notice, at an annual rate of one and a half times the official rate, calculated on a monthly basis. Failure to settle an invoice by the date specified will also render the customer liable to pay a penalty of 20 % of the total amount outstanding, in accordance with article 1226 of the French Civil Code covering penalty clauses. This does not affect the publisher's right to bring legal proceedings against the customer in accordance with article 700 of the NCPC.

#### 7.1 ROLE OF CUSTOMER REPRESENTATIVE

The advertising agency, or other customer representative, will be sent a copy of the invoice and is responsible for payment in accordance with the terms described above. The customer will receive the original copy of the invoice, in addition to proof of publication. If the customer representative fails to pay the invoice, payment becomes the responsibility of the advertiser.

#### 8. COPYRIGHT

An advertiser placing an order for advertising space guarantees that the materials given to the publisher are free of copyright.

#### 9. RIGHT TO REFUSE ADVERTISING

The journal reserves the right to refuse any advertisement, in accordance with the rights of publishers, without having to give a reason.

#### 10. DESTRUCTION OF MATERIALS SUPPLIED BY THE CUSTOMER

The publisher is not obliged to return original materials to the customer, or to make a payment equivalent to their value, unless the customer has requested their return within six months of the last time they were used.

#### 11. LEGAL JURISDICTION

Any disputes arising from the implementation or interpretation of this agreement will fall within the sole competence of the Nanterre commercial court, or its chairman, for interim rulings.



# Site jle.com et Sites revues dédiés

Pages Vues

2 4 9 2 4 2 8

Visiteurs uniques mensuels

0 6 4 7 2 2

Visites mensuelles

0 8 4 5 6 7

Source Google Analytics

